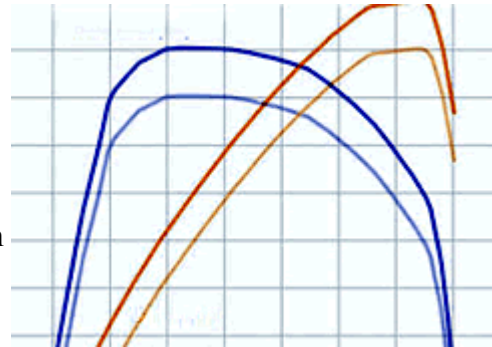


Meer power voor je Volkswagen Marine TDI scheepsdieselmotor

donderdag 12 oktober 2006 @ 20:51 CEST

Bijdrage van: watersporter

Veel automobilisten hebben hun dieselmotor al eens een oppepper laten geven door middel van chiptuning, waarbij de software instellingen van het motormanagement worden geoptimaliseerd. De software instellingen van het motormanagement regelen o.a. de insputing en de turbodruk. ZipTuning, een bedrijf dat al vele jaren actief is in het chiptunen van auto's, kan nu ook de eerder door ons besproken Volkswagen Marine scheepsdieselmotoren tunen.



Deze motoren hebben namelijk dezelfde basis als de bekende VW en Audi dieselmotoren waar Ziptuning al ruime ervaring mee heeft opgedaan.

Door middel van de chiptuning kun je uit het zelfde motorblok dus meer vermogen halen, en zodoende kun je misschien zelfs volstaan met een kleiner, dus lichter motorblok. Dingen die de vaareigenschappen van je jacht in positieve zin kunnen beïnvloeden.

De Volkswagen Marine TDI 225 pk 6 cilinder levert normaal 225 pk, middels chiptuning kan een vermogen van 270 pk worden behaald, het toch al riante koppel stijgt van 450 Nm naar 560 Nm.

Meer info op www.ziptuning.nl

[0 reacties](#)

<http://www.watersporters.info/article.php/chiptuning-scheepsmotor-121006>